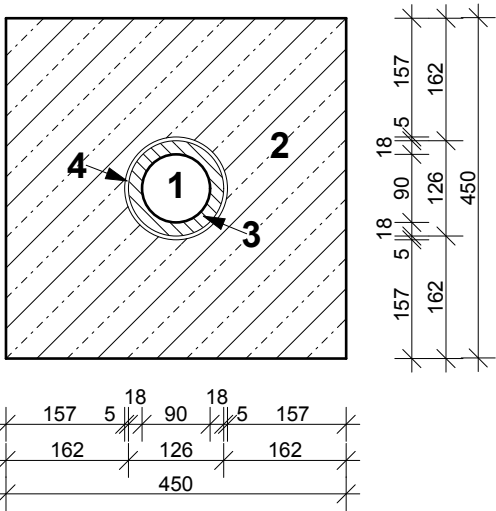
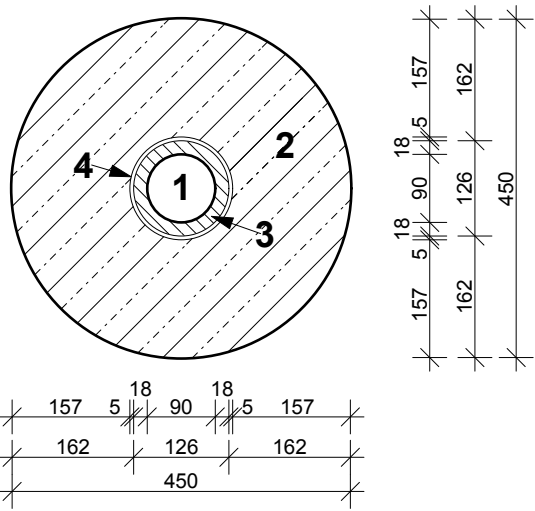


PŮDORYS PATKY



PŮDORYS PATKY
variantní řešení



Legenda

- 1 - Sloupek** - trubka bezešvá o vnitřním průměru minimálně 76 mm, tloušťka stěny 4 mm, celková délka sloupku nad terénem 6 m. Sloupky opatřené žárovým zinkováním. Nahoře a dole mezi sloupky výztuha z trubek o průměru 33,7 mm, tloušťka stěny 4 mm.
- 2 - Betonová patka** - 450 x 450 mm, hloubky 1 150 mm z betonu prostého C16/20. Variantně vrtaná vrtákem o poloměru minimálně 225 mm.
- 3 - Betonová zálivka** - z betonu prostého minimálně C16/20.
- 4 - Plastová trubka DN 125**
- 5 - Kamenivo těžené štěrkopísek**
- Poznámka** : před započítím výkopových prací je dodavatel stavby povinen provést přesné zaměření a vytýčení průběhu sítě. V ochranném pásmu nelze použít k zemním pracím mechanizaci.

Zpracovatel	Ing. Jiří Elhota	Ing. Jiří Elhota Křimická 694 330 27 Vejprnice IČ: 14709970	
Podpis			
Město	Šumperk	Datum	04/2016
Kraj	Olomoucký	Číslo zakázky	03/16
Objednatel	Město Šumperk	Stupeň	DPS
Stavba	Modernizace sportovišť u školských zařízení	Měřítko	1 : 10
Objekt	Základní škola Šumperk, Vrchlického 22	Číslo paré	
PATKASLOUPKU ZÁCHYTNÉ SÍTĚ VÝŠKY 6 m		Číslo přílohy	D.26